

 LINHA **AMBIENTA**<sup>®</sup> MAKE IT

 **Tarkett**



# MULTINACIONAL COM MAIS DE 130 ANOS DE ATUAÇÃO

De origem francesa e fundada em 1886, a Tarkett une tradição, tecnologia, design e inovação no desenvolvimento de pisos e soluções sustentáveis que seguem as tendências do design mundial.

O Grupo Tarkett produz anualmente mais de 470 milhões de m<sup>2</sup> de pisos e revestimentos, e é o líder mundial em produção de vinílicos. Disponível em centenas de alternativas de cores, tons, padrões e desenhos, a gama de produtos da Tarkett proporciona total flexibilidade para atender às necessidades específicas de cada projeto.

## NO BRASIL E NO MUNDO

A Tarkett está presente em mais de 100 países e conta com equipes de alta performance distribuídas pelos quatro cantos do mundo.



## PRINCIPAIS REQUISITOS DOS PISOS LVT

Passamos mais de 90% do tempo em ambientes fechados. Por isso, o piso escolhido para decorar o ambiente precisa ser projetado para proporcionar um ambiente saudável e aconchegante.

Os pisos LVT da Tarkett contribuem para a boa qualidade do ar interno, são muito fáceis de limpar e podem ser instalados em ambientes residenciais, comerciais e corporativos.

CLIMA SEMPRE AGRADÁVEL

Conforto térmico que mantém a temperatura ideal.

PRATICIDADE NA INSTALAÇÃO

Pode ser instalado sobre o piso cerâmico.

PASSOS SUAVES, DIA A DIA TRANQUILO

Conforto acústico, não faz toc-toc ao caminhar.

NENHUMA GOTA DE PREOCUPAÇÃO

Resistente à água, podendo inclusive ser lavado.

LIVRES DE FTALATOS


Livre de ftalatos, nossos pisos têm baixa emissão de COVs.

## EXTREME PROTECTION

## POR QUE ESCOLHER PISOS TARKETT?

Somos hoje os maiores especialistas em pisos e revestimentos e líderes mundiais em vendas na categoria LVT.


Trazemos essa experiência a cada novo projeto, considerando todos os diferentes aspectos da seleção de pisos para ajudá-lo a fazer a escolha certa.

  
**PROTEÇÃO UV**  
• Camada de proteção contra raios UV;  
• Mais resistente ao desbotamento.

**7x**  
**LIMPEZA MAIS FÁCIL**  
• 7 vezes mais fácil de limpar do que um piso comum.

  
**PROTEÇÃO EXTRA CONTRA RAIOS UV E LIMPEZA MAIS FÁCIL E ECONÔMICA**

  
**LIMPEZA ECONÔMICA**  
• Por ser mais fácil de limpar, reduz a necessidade de água e detergente em excesso;  
• Tempo de limpeza reduzido.

  
**EXCLUSIVIDADE TARKETT**  
• A única fabricante de pisos vinílicos que oferece tecnologia com extra proteção;  
• Piso bonito por muito mais tempo.

## BENEFÍCIOS DOS NOSSOS PISOS LVT

Aspectos como os confortos acústico e térmico, a melhoria da qualidade do ar e possibilidades ilimitadas de design não apenas criam valor a ambientes residenciais, comerciais e corporativos, mas também proporcionam bem-estar às pessoas que ali vivem.

- Texturas e acabamentos com designs sofisticados;
- Ampla variedade de cores para diferentes paginações;
- Personalize o seu piso com nossa linha de Complementos;
- Adicione mais sofisticação aos seus projetos com os Stripes.



# FAZENDO O QUE É CERTO. JUNTOS.

Na Tarkett, nós nos esforçamos para oferecer suporte aos nossos clientes, profissionais e consumidores na criação de espaços agradáveis, seguros e sustentáveis. Trabalhando com parceiros da indústria, nós trazemos nossas melhores ideias e esforços para gerar um impacto positivo sobre as pessoas e o planeta.

Nós acreditamos que podemos causar um impacto positivo nas pessoas e no planeta através das seguintes ações:



**PROJETANDO PARA A VIDA:** Projetamos para a vida criando soluções que contribuem para espaços mais amigáveis e respeitam o capital natural do planeta.

- **Materiais Seguros:** 96% das nossas matérias-primas são avaliadas pelo seu impacto na saúde humana e no planeta, com base nos princípios Cradle to Cradle®. O C2C certifica que as matérias-primas utilizadas na fabricação de nossos revestimentos são seguras e podem ser reutilizadas no desenvolvimento de novos produtos.

- **100% Livre de Ftalatos:** desde 2010 e de forma pioneira, nós desenvolvemos o uso de uma tecnologia de plastificantes livres de ftalatos para nossos pisos vinílicos, que são aprovados também para uso em recipientes de armazenamento de alimentos e brinquedos que podem ser levados à boca por crianças.

- **Qualidade do ar interior:** 96% dos nossos produtos possuem baixa emissão de compostos orgânicos voláteis.

- **71% das nossas matérias-primas não contribuem para a escassez de recursos**, sendo elas abundantes, rapidamente renováveis ou recicladas.

- **67% das nossas fábricas são equipadas com sistema de ciclo fechado de água**, e não utilizam água potável em seus processos.



**FECHANDO O CICLO:** Nós fechamos o ciclo para construir uma economia circular.

- **160.000 toneladas de materiais reciclados ao ano** são usados em nossas fábricas ao redor do mundo, representando 12% do total de matéria-prima.

- **99.000 toneladas de sobras de obras recolhidos de 2010 a 2017** através do programa ReStart®, e utilizadas em nossos processos produtivos.



**INCENTIVANDO A COLABORAÇÃO:** Nós incentivamos a colaboração para criar valor sustentável.



Construindo um modelo de negócios baseado na economia circular, um impacto positivo sobre as pessoas e o planeta.



Contribuindo em debates globais e combatendo a mudança climática.



Em conformidade com os princípios da ONU.



Aproximadamente 1400 funcionários envolvidos em mais de 140 iniciativas de caridade ao redor do mundo.



19.500 instaladores treinados pela Tarkett em todo o mundo nos últimos três anos. Mais de 2000 profissionais treinados pela Tarkett Brasil ao ano.



89% dos colaboradores participaram da última pesquisa de feedback.





Cores: 24074548, 24074410 e 24074546

## TODOS OS AMBIENTES COMO UMA GALERIA DE ARTE

A Linha Ambienta® Make it chegou para trazer um novo conceito para projetos de arquitetura e design de interiores. Inspirada na arte contemporânea, as cores e formatos que compõe a linha trazem as formas geométricas como ponto de atenção ao ambiente, pois podem ser paginadas como a criatividade permitir. Pura sofisticação e personalidade.

# UMA OBRA DE ARTE AOS SEUS PÉS

Entenda o conceito criativo da linha Ambienta® Make it

# 1

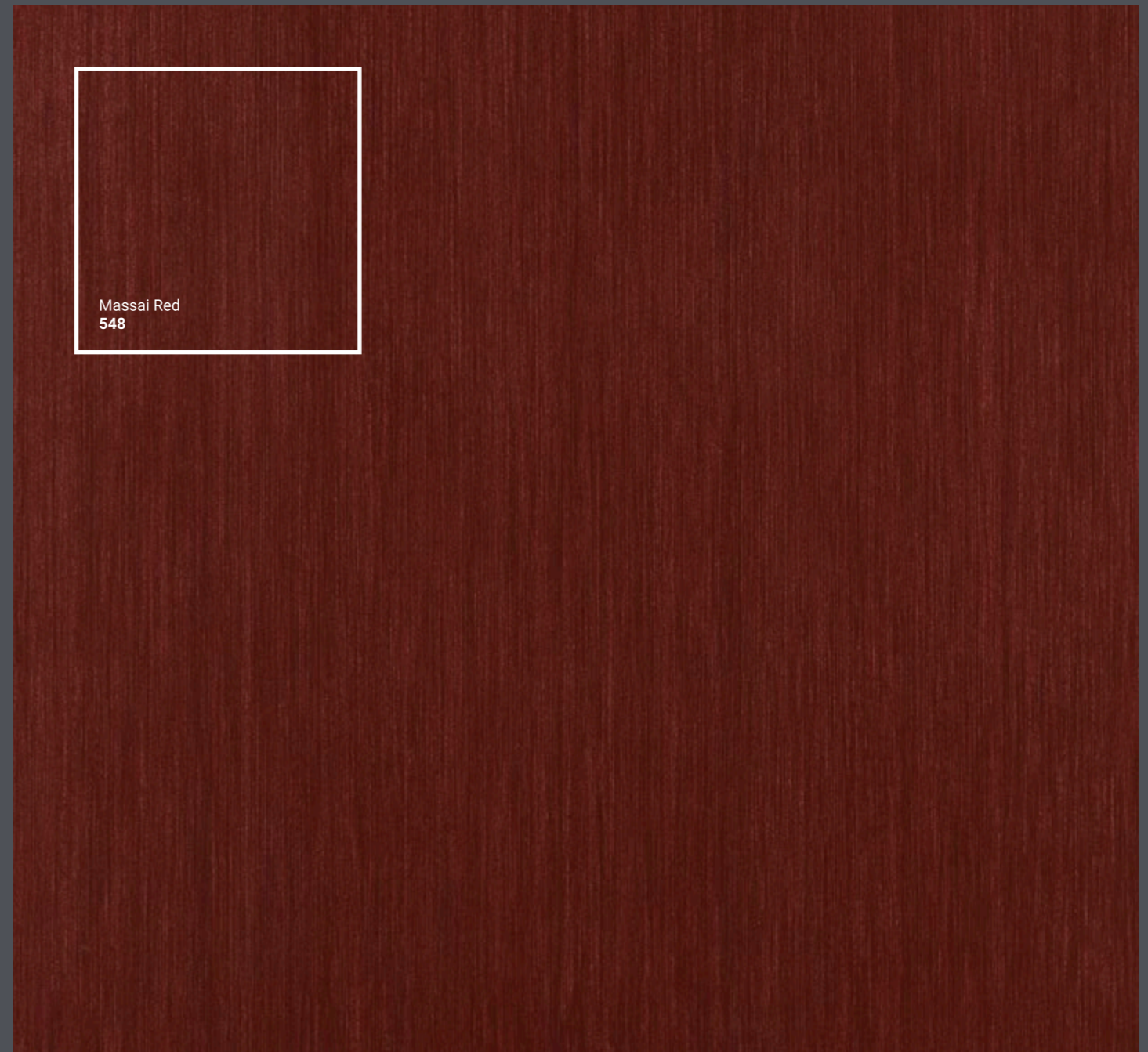
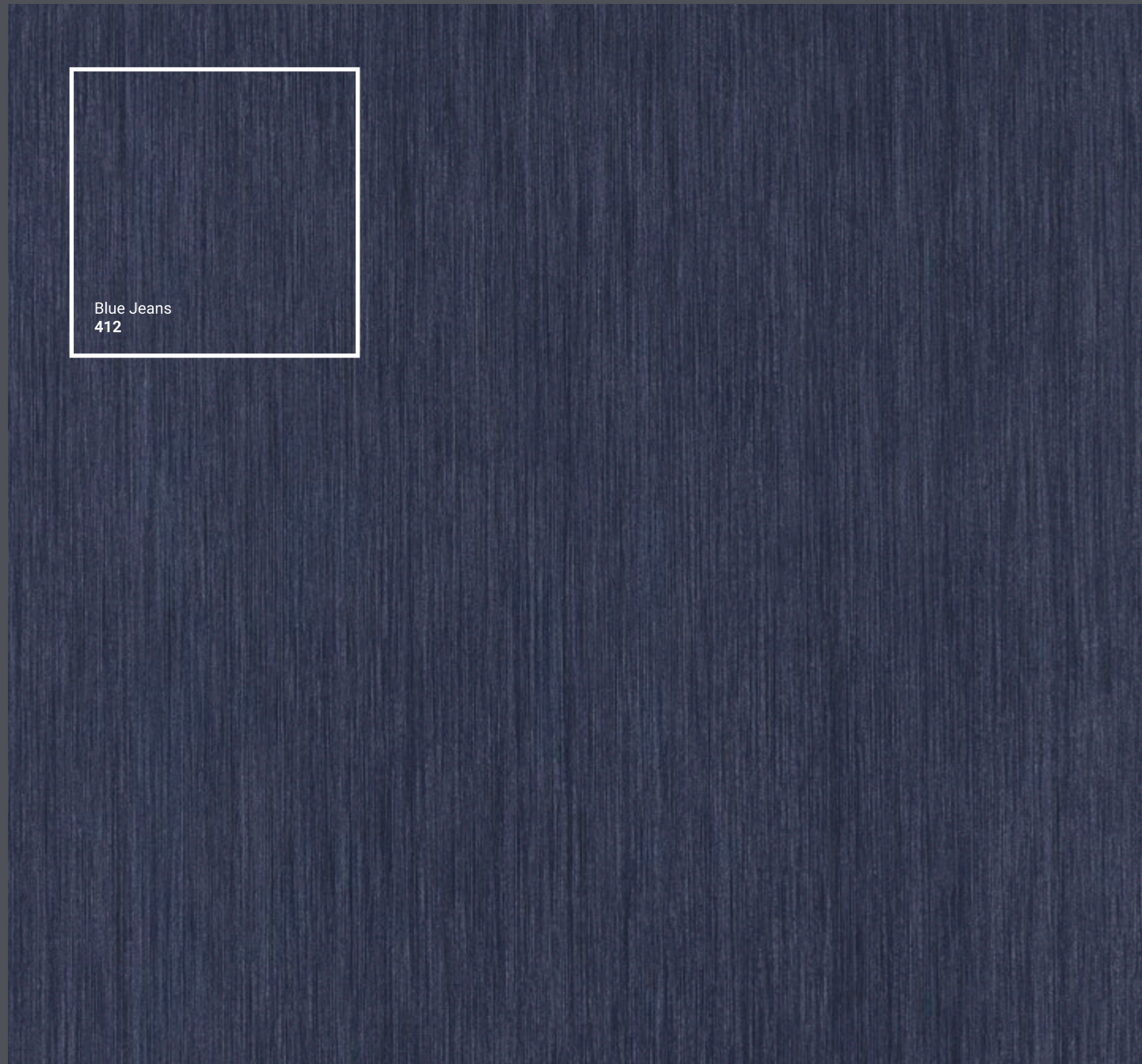
## SELEÇÃO DAS CORES

Com uma estampa linear inspirada em tecidos ou até mesmo nos veios das madeiras, a paleta de cores oferece tons neutros e acentos saturados que poderão ser combinados entre si ou com outras estampas, como pedra e concreto, para compor os ambientes com o estilo que você imaginar.



Cores: 24070548 e 24040112

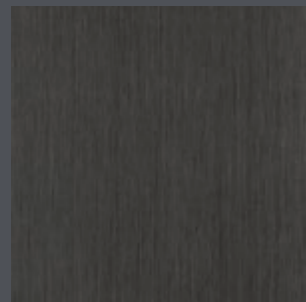




Sobriedade e requinte são características marcantes nos tons de cinza. Mesclá-los com cores mais vibrantes e quentes, como o vermelho ou o laranja, por exemplo, transformará um ambiente sério em um espaço aconchegante e convidativo.

Tons como o azul, o verde e o roxo trazem a sensação de serenidade, favorecendo atividades intelectuais e de meditação. Ideais para ambientes como quartos e salas de desconpressão, podem ser combinados entre si e resultar em incríveis paginações.

Cores quentes, como o vermelho, laranja e amarelo, estão associadas ao calor, à energia e às boas vibrações e ficam ótimas em ambientes que propiciam a integração e a descontração, como restaurantes, salas de jantar e espaços comerciais.



Dark Grey  
547



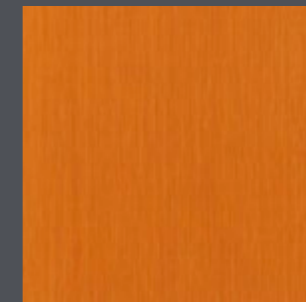
Light Grey  
546



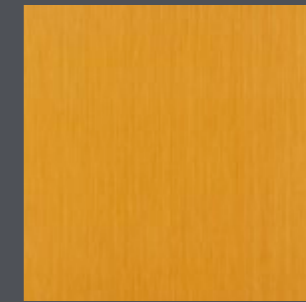
Moss Green  
411



Dark Purple  
413



Pumpkin Orange  
410



Sunflower Yellow  
549

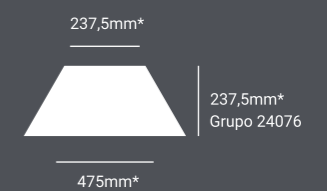
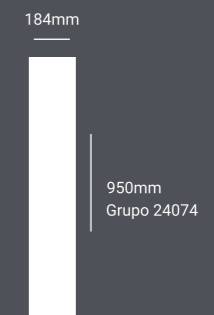
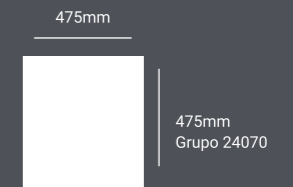
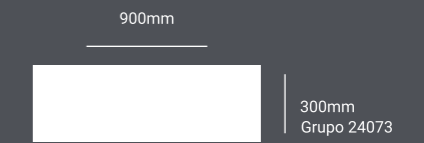
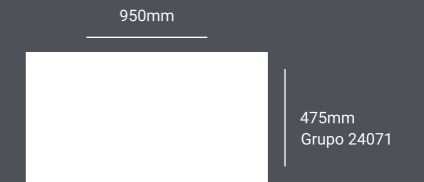
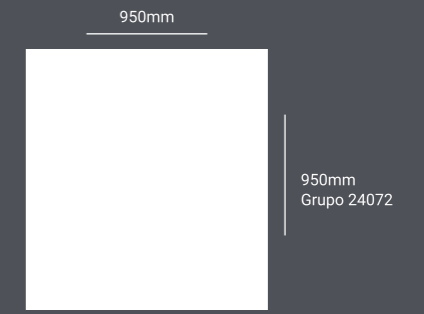




# 2

## COMBINAÇÃO DOS FORMATOS

São 7 formatos diferentes e complementares, para que você possa criar a paginação que imaginar!



\*Consulte prazo de entrega



# 3

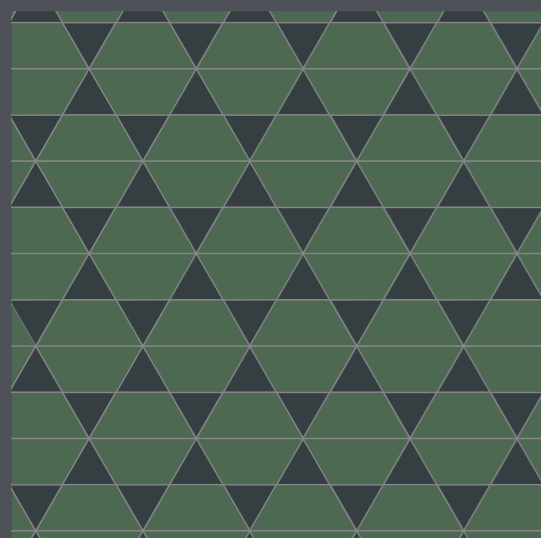
## CRIAÇÃO DAS PAGINAÇÕES

A partir da seleção das cores e da combinação dos elementos são criadas as paginações, que incluem as sugestões a seguir ou o que sua imaginação mandar!



Cores: 24075546, 24075412, 24075413, 24075411, 24075548 e 24075410

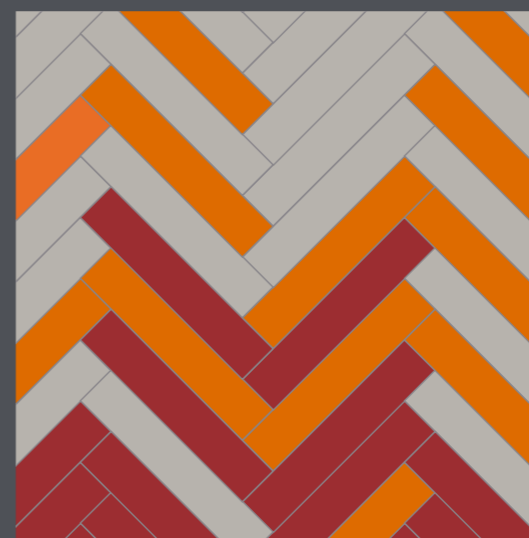
Stars



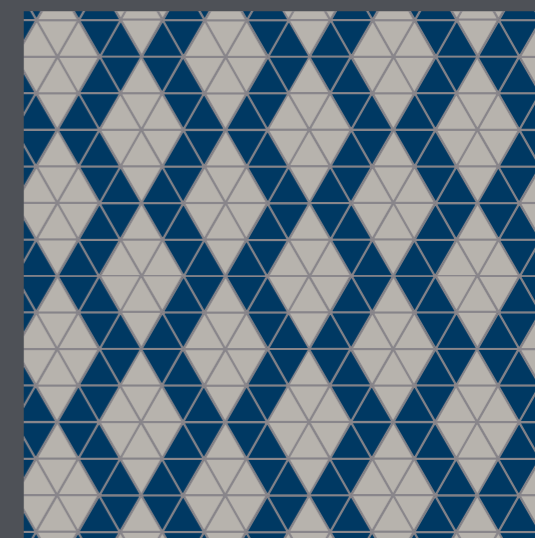
Galaxy



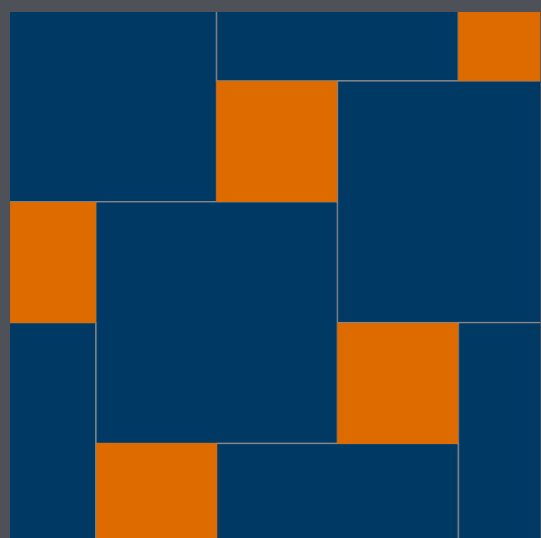
Fade fish



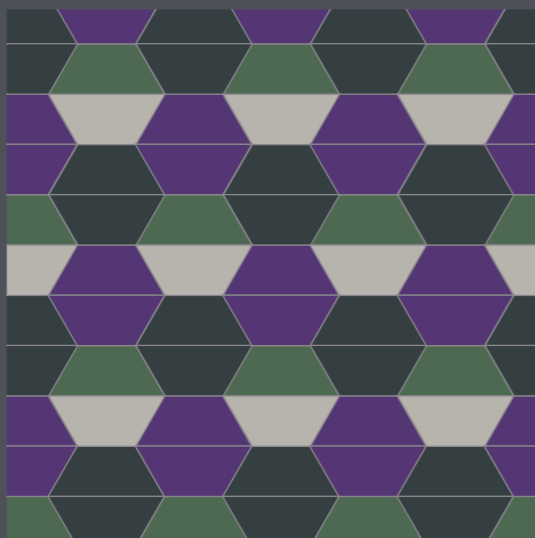
Diamond



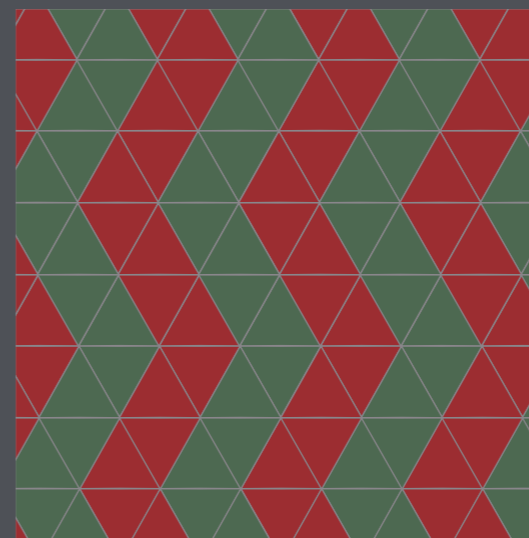
Infinity



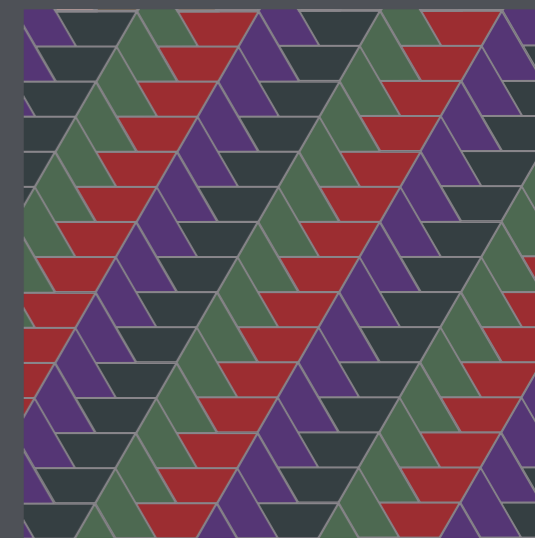
Web



Stripes

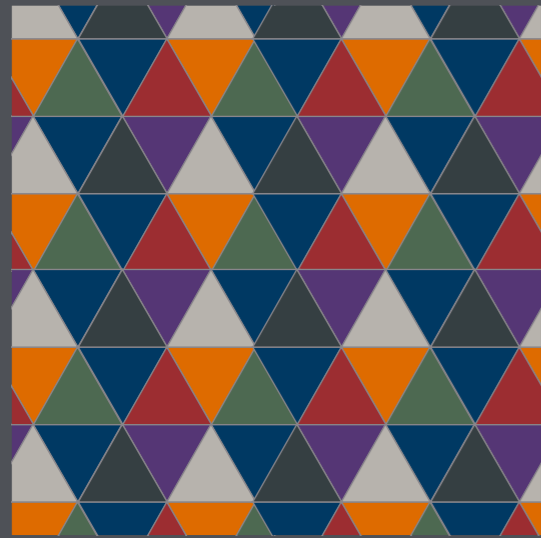


Skin

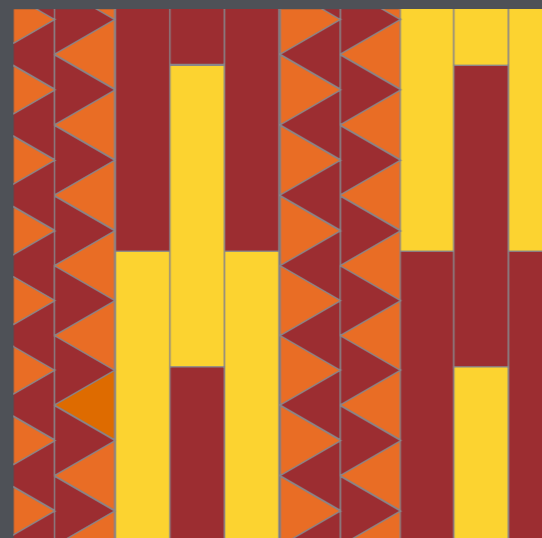




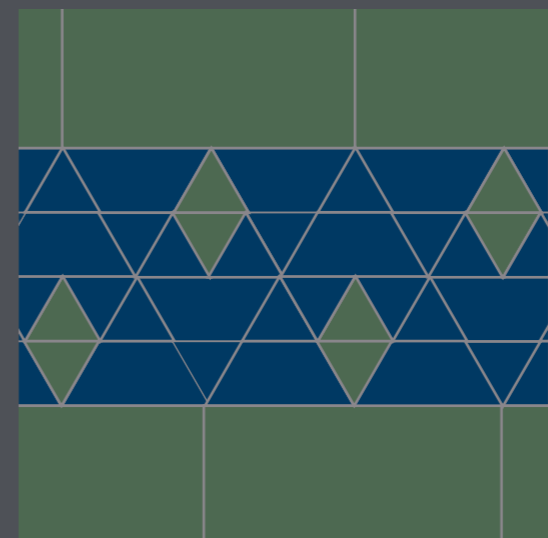
Vintage



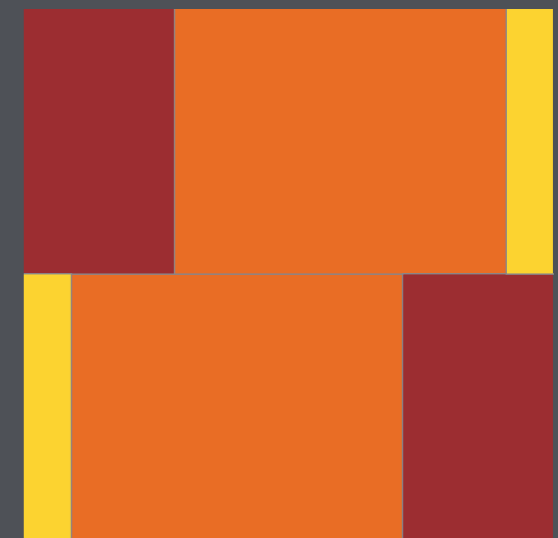
Tribal



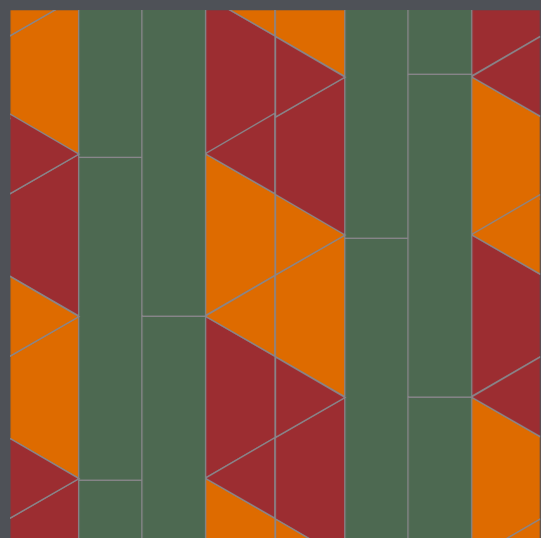
Jade



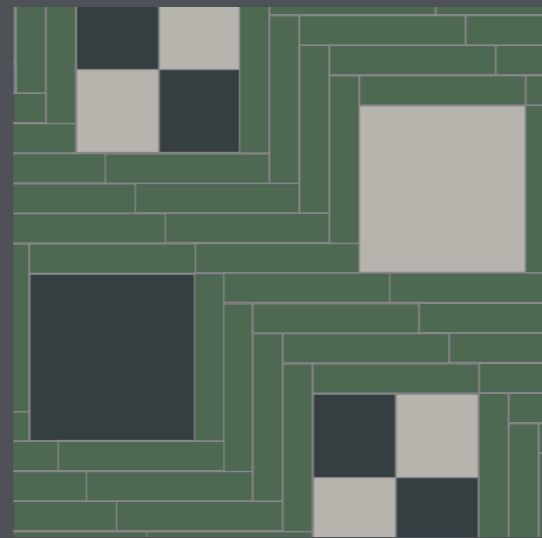
Large



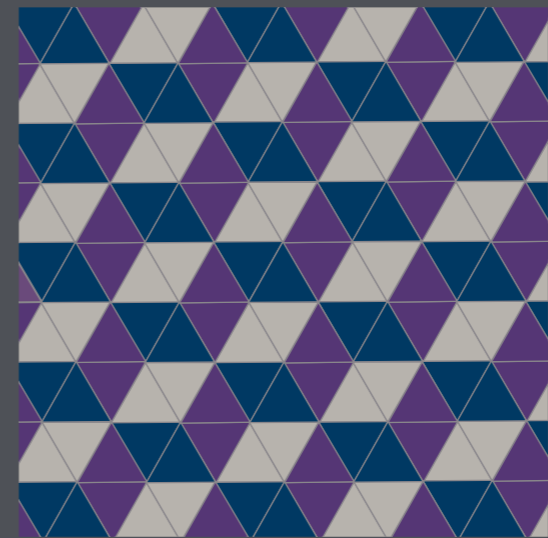
Ethic



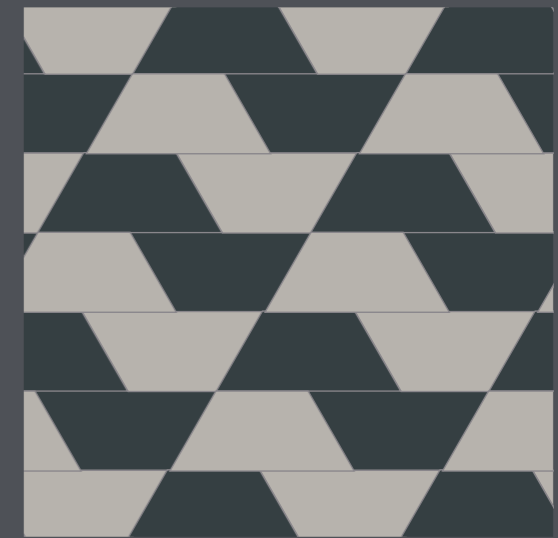
Maze



Cubes



SP







Cores: 24075547, 24075546, 24075411 e 24075412



Cores: 24075547 e 24075549





Cores: 24075548, 24075410 e 24038661





Cores: 24074547, 24074546, 24074549 e 24074548

# COMPLEMENTOS

Além de produtos que atendem as mais variadas necessidades, a Tarkett oferece complementos que contribuem para uma instalação e acabamento com qualidade insuperável.

Utilize os complementos Tarkett em todas as etapas e obtenha o melhor resultado em seu projeto.

## LINHA TARKOMASSA®

Tarkomassa® é a linha de compostos cimentícios da Tarkett para preparação e nivelamento de contrapisos.



**Tarkomassa® Autonivelante**(cód. 26999002)  
Para correção de ondulações e desníveis de até 10mm em uma única camada. Não requer lixamento, possui secagem rápida e excelente resistência mecânica.

**Tarkomassa® Preparação**(cód. 26999004)  
Para regularização de pequenas imperfeições e da absorção do contrapiso. Fácil de aplicar e espalhar, pode ser aplicada em até 3 demãos, com total de 3mm.

## ADESIVOS

Os adesivos Tarkett garantem facilidade de instalação, com grande durabilidade na fixação. As formulações possuem baixos índices de COVs, tornando o ambiente menos agressivo durante a aplicação.



23kg  
9332005

4kg  
9332004

1kg  
9332001

**Globalfix®**  
Indicado para todos os pisos e revestimentos Tarkett.  
Rendimento médio: 300g/m<sup>2</sup>

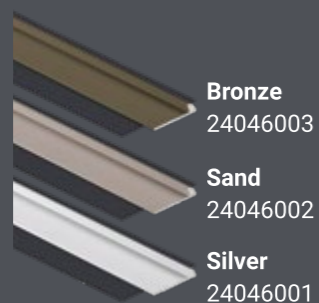


## ACABAMENTOS EM METAL

Os acabamentos em metal Tarkett complementam nossa linha de pisos com acessórios discretos que fazem a união ou a terminação de pisos vinílicos e carpetes, trazendo mais sofisticação e qualidade aos projetos.

São diversos tipos de perfis disponíveis e em cores que combinam com toda a linha de produtos Tarkett.

Terminação 3mm



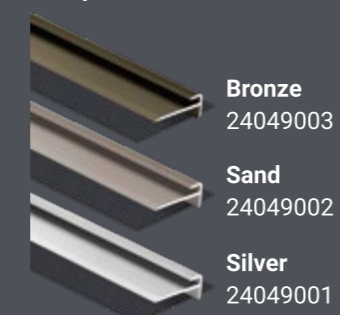
Transição 3-5mm



Transição 2-3mm



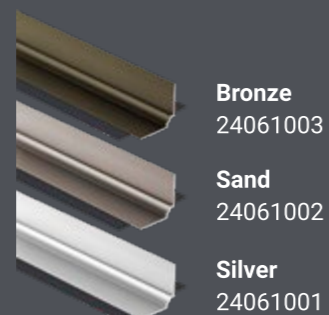
Testeira/acabamento porta balcão 3mm



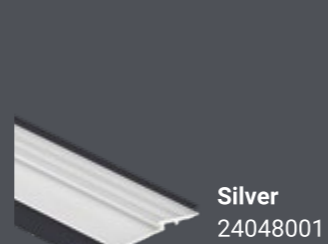
Testeira 3mm\*



Acabamento interno degrau 2,5mm



Terminação de ilhas 3mm



\*Acabamento recomendado apenas para ambientes residenciais.

## RODAPÉS

Disponíveis em três perfis exclusivos que, junto à linha Ambienta® Make it, formam um sistema perfeito com os benefícios da marca Tarkett: facilidade de limpeza, conservação e instalação.

Perfil Classy (15cm, 10cm e 3cm)



24031130

24031140



24032160

24006100



24006120

Perfil Upper (10cm e 3cm)



24006121

24032170



Cores: 24076546, 24076413 e 24076411



## INSTALAÇÃO, LIMPEZA E CONSERVAÇÃO

### INSTALAÇÃO

A instalação do Ambienta® Make it deve ser realizada por um profissional qualificado e de acordo com as recomendações contidas em nosso manual de instalação disponível no site [www.tarkett.com.br](http://www.tarkett.com.br).

### MASSA DE PREPARAÇÃO:

Para corrigir a aspereza ou regularizar o contrapiso, recomendamos a utilização da Tarkomassa®.

### ADESIVO:

Para garantia do Ambienta® Make it, utilize sempre adesivo acrílico Globalfix® na instalação.

### LIMPEZA E CONSERVAÇÃO

#### Recomendações Gerais:

- a frequência de limpeza e a conservação dependem do sistema aplicado e do uso do local;
- lembre-se de que a limpeza frequente melhora a aparência do piso, aumenta a durabilidade e reduz o custo de conservação;
- o uso de um capacho de no mínimo 2 passos na entrada do ambiente é recomendado para eliminar até 80% do resíduo de tráfego;
- não utilizar solventes e derivados de petróleo na limpeza ou eventual remoção de manchas;
- a limpeza deve ser efetuada sempre com detergente neutro, pois outros tipos de produtos de limpeza agredem a superfície do piso;
- recomendamos a utilização de rodízios de poliuretano com base plana nos móveis, pois outros tipos de rodízios poderão danificar a superfície;
- proteja os pés dos móveis com feltro e evite arrastá-los durante o deslocamento, pois podem danificar a superfície do piso.

#### LIMPEZA INICIAL:

- para permitir a secagem total do adesivo, faça a limpeza inicial no piso somente 7 dias após a instalação;
- remova todo tipo de sujeira do piso, como areia e poeira, com vassoura de pelo ou mop-pó;
- aplique em todo o piso uma solução de detergente neutro, com mop-água ou máquina industrial (disco vermelho rubi 3M);
- enxágue utilizando rodo e pano limpo ou mop-água e permita a secagem total do piso antes da liberação para uso;
- se desejar um acabamento com brilho, aplique de três a cinco camadas de cera acrílica com intervalo de, no mínimo, 30 minutos entre cada aplicação;
- aguarde pelo menos 2 horas e certifique-se de que o piso esteja totalmente seco antes de liberar o tráfego.

#### LIMPEZA DIÁRIA / PERIÓDICA:

- o uso de cera na linha Ambienta® Make it não é obrigatório, mas sua aplicação facilita a limpeza diária.
- remova todo tipo de sujeira do piso, como areia e poeira, com vassoura de pelo ou mop-pó;
- aplique em todo o piso uma solução de detergente neutro, com mop-água ou máquina de limpeza (disco vermelho Rubi 3M). Utilize o mínimo possível de água;
- enxágue utilizando rodo e pano limpo ou mop-água e permita a secagem total do piso antes da liberação para uso;
- caso tenha aplicado cera e deseje recuperar o brilho, periodicamente, aplique apenas uma camada após a limpeza, utilizando mop-cera ou a técnica de spray-buffing com máquina industrial.

#### REMOÇÃO E REAPLICAÇÃO DE CERA:

- procedimentos de remoção de cera devem ser realizados somente quando necessário. Esta etapa deve ser considerada somente quando há aplicação anterior de cera;
- remova todo tipo de sujeira do piso, como areia, cascalho e poeira, com vassoura de pelo ou mop-pó;
- aplique uma solução de removedor neutro de cera com máquina industrial (disco vermelho rubi 3M) ou limpador tipo LT com base de espuma abrasiva;
- enxágue utilizando rodo e pano limpo ou mop-água e permita a secagem total do piso;
- reaplique de 3 a 5 camadas de cera acrílica com intervalo de no mínimo 30 minutos entre cada aplicação;
- aguarde pelo menos 2 horas e certifique-se de que o piso esteja totalmente seco antes de liberar o tráfego.

Para mais informações, entre em contato através do 0800 011 91 22, de segunda a sexta-feira, das 10h às 16h, ou pelo e-mail: [relacionamento@tarkett.com](mailto:relacionamento@tarkett.com)



Faça o download do certificado no site: [www.tarkett.com.br](http://www.tarkett.com.br)

		Residencial 23
<b>Classificação de uso</b>	EN 685 / ISO 10874	Comercial 33
		Industrial 42
<b>Espessura total</b>	EN 428 / ISO 24346	3mm
<b>Capa de uso de PVC</b>	EN 429 / ISO 24340	0,5mm
<b>Dimensões</b>	EN 427 / ISO 24342	950x950mm/950x475mm 900x300mm/475x475mm 184x950mm 237,5x237,5 (triângulo)* 237,5x475mm (trapézio)*
<b>Embalagem</b>	EN 427 ISO 24342	950x950mm: 3,61m <sup>2</sup> / 4 placas 475x950mm: 3,61m <sup>2</sup> / 8 placas 300x900mm: 3,51m <sup>2</sup> / 13 placas 475x475mm: 3,61m <sup>2</sup> / 16 placas 184x950mm: 3,32m <sup>2</sup> / 19 réguas Triângulo: 0,846m <sup>2</sup> / 30 placas* Trapézio: 0,846m <sup>2</sup> / 10 placas*
<b>Peso total</b>	EN 430 / ISO 23997	5,35kg/m <sup>2</sup>
<b>Proteção superficial</b>	-	EXTREME PROTECTION
<b>Resistência à abrasão</b>	EN 660-2	Classe T
	DIN 51130	R9
<b>Resistência ao escorregamento</b>	NBR 13818	< 0,4
<b>Identação residual</b>	EN 433 / ISO 24343-1	≤ 0,1mm
<b>Estabilidade dimensional</b>	EN 434 / ISO 23999	≤ 0,25%
<b>Absorção do som ao impacto</b>	ISO 717-2	Δ <sub>Lw</sub> 4dB
<b>Carga estática</b>	EN 1815	< 2kV
<b>Classificação de reação ao fogo</b>	NBR 16626	Classe II A
<b>Resistência química</b>	EN 423 ISO 26987	Boa resistência a substâncias comuns
<b>Resistência à condutividade elétrica</b>	EN 1815	< 2kV (sobre concreto)
<b>Emissão de COV</b>	AGBB/DIBT	≤ 100µg/m <sup>3</sup> (depois de 28 dias)

\*Consulte prazo de entrega



